

PURGER VOS RADIATEURS

Purger les radiateurs est une bonne habitude à prendre ! Cette opération très simple est indispensable pour évacuer les bulles d'air et les boues qui peuvent empêcher le bon fonctionnement de votre système de chauffage.

Quand ?

Avant la remise en route de votre chaudière et du moins à chaque fois qu'un radiateur ne présente pas la même température sur toute sa surface.

Comment ?

Préalablement, désactivez le chauffage. Avant de commencer, désactivez le circulateur de votre système de chauffage. Le plus facile est de régler votre chaudière sur la position « été ». **Attendez que les radiateurs soient froids !**



Commencez toujours par les radiateurs situés le plus bas (rez-de-chaussée) si vous devez purger plusieurs radiateurs, puis remontez progressivement jusqu'au dernier radiateur du circuit (dernier étage).

Attention, si vous ne purgez que les radiateurs de l'étage supérieur (là où l'air s'accumule le plus), ils risquent de se remplir à nouveau d'air dès que vous remettrez la pompe de circulation en marche, en aspirant l'air qui est resté aux étages inférieurs.

1. Ouvrez à fond la **vanne thermostatique**.



2. **Repérez le purgeur**, appelé aussi « vis de purge ». Il peut s'agir d'une molette en laiton ou d'un bouton à tête creuse de forme hexagonale, selon le modèle. Quoi qu'il en soit, il se trouve toujours en haut du radiateur.



3. **Munissez-vous d'une clé de purge**. S'il s'agit d'un purgeur avec tête hexagonale, vous devrez utiliser une clé papillon spéciale, en vente dans tous les magasins de bricolage, ou parfois un simple tournevis.



4. **Placez un récipient sous la vis de purge**. Dévissez légèrement celle-ci, jusqu'à ce que vous entendiez un **sifflement**. Après un moment, le purgeur va également cracher de l'eau. Laissez encore le purgeur ouvert pendant quelques secondes. Notez que l'eau qui s'évacue peut être brunâtre, cela n'a rien d'anormal : elle contient une partie des boues du radiateur.

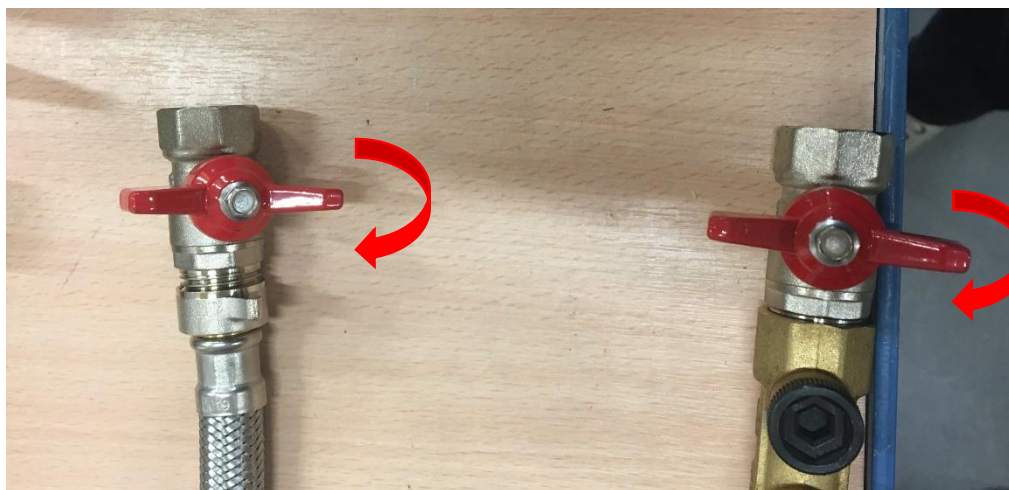


5. **Resserrez la vis sans forcer** lorsque l'eau de chauffage est redevenue claire et régulière, comme si vous refermiez un robinet classique. Une petite goutte peut encore perler juste après la fermeture. Mais si l'écoulement est continu, mieux vaut remplacer la vis de purge.
6. **Régalez la vanne thermostatique** que vous aviez ouverte à fond, sur votre température de confort.



Après la purge de vos radiateurs : rétablissez la pression

En purgeant votre ou vos radiateur(s), vous avez peut-être fait baisser la pression à l'intérieur du circuit. Vous pouvez la rétablir **en rajoutant de l'eau** via le robinet de remplissage. Celui-ci se situe généralement dessous ou à proximité immédiate de la chaudière.



- Ouvrez-le avec précaution et surveillez le manomètre (sorte de compteur à aiguille) sur le tableau de bord de la chaudière. (Aiguille noire sur la photo ci-dessous)
- Cessez le remplissage et fermez le robinet dès que l'aiguille atteint la pression conseillée. (L'aiguille rouge est un repère à positionner sur 1,5). Celle-ci diffère en fonction du modèle mais peut être identifiée via la zone verte du cadran de pression.



En cas de doute, contactez le matin notre service technique au 071/710.540.