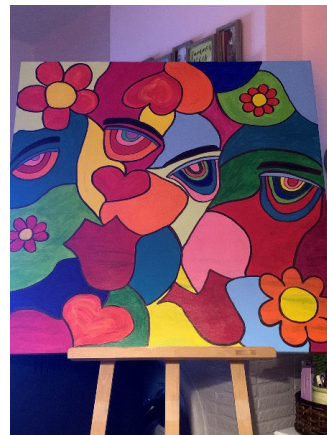


CHEZ PASCALE, ON VOIT LA VIE EN COULEURS !



Un lundi fin d'après-midi, Pascale nous accueille dans sa charmante maison de Jemeppe-sur-Sambre. Tout de suite, on s'y sent bien. L'endroit est cosy, chaleureux, plein de couleurs. Pascale, toute enjouée, est heureuse de nous présenter son chez elle et ce qui l'anime depuis ces derniers mois. Pendant le confinement, une passion a grandi davantage, celle des arts créatifs : peinture, crochet, tricot, couture, papier mâché, ... Elle ne s'arrête plus ! Sa maison en devient une caverne d'Ali Baba.

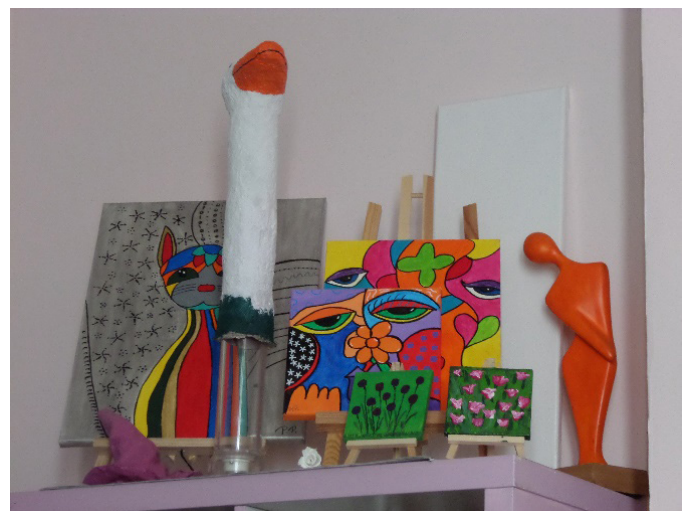
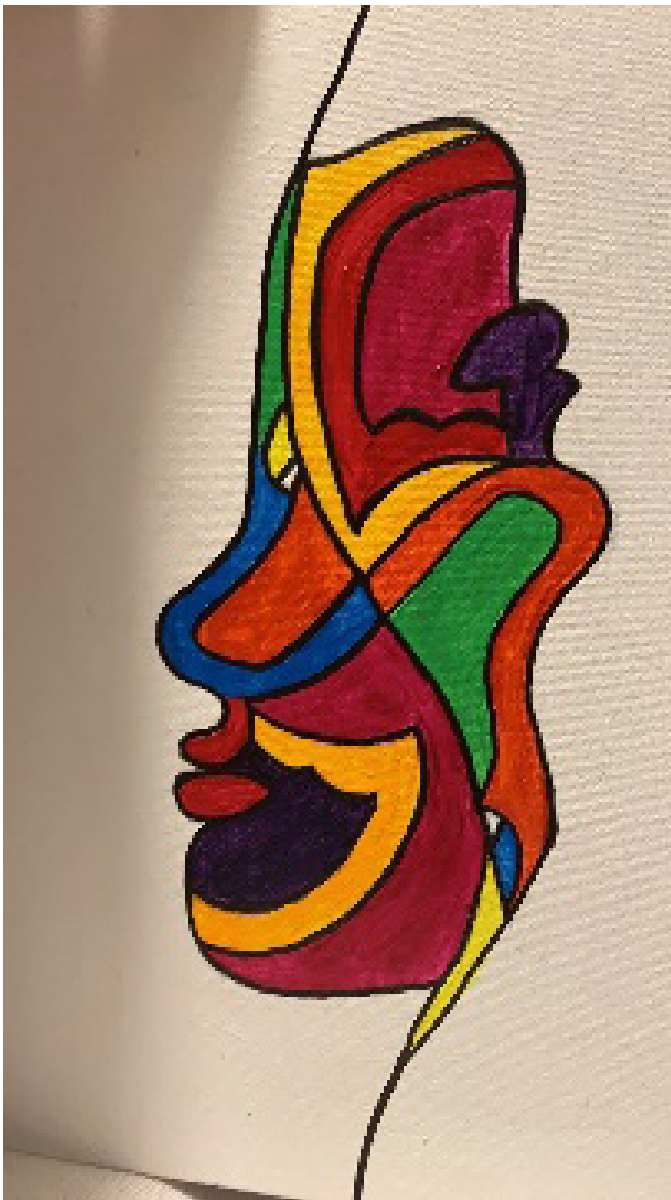
Originnaire de Tournai, les événements de la vie, ont amené Pascale à habiter la région de Sambreville qu'elle ne connaissait pas du tout. Au départ, avec son fils Roman, elle fût d'abord locataire à Sambr'Habitat d'un appartement au centre de Tournai. Ces années-là n'ont pas été faciles à vivre pour Pascale. Souffrant d'un cancer des poumons, pour lequel elle est en rémission aujourd'hui, son moral était au plus bas. Affaibli par le traitement et les chimiothérapies qui ont durées plus d'un an et demie, elle a pu compter sur le soutien de son fils, seul entouragement présent à ce moment-là.

Pendant cette période éprouvante à vivre, des malheureux conflits de voisinage avaient lieu dans son immeuble (tapages, détériorations, insultes, ...) et lui minaient le moral.

Après quelques années, elle a bénéficié d'une mutation pour une maison à Jemeppe-sur-Sambre qu'elle occupe depuis bientôt 2 ans. En rémission depuis 1 an, elle y retrouve le goût de vivre ! Après ces années difficiles, il lui paraît indispensable de voir la vie de manière positive. Elle dit avoir besoin d'être entourée de couleurs, de personnes bienveillantes, de jolies choses, ...

Son esprit foisonne d'idées créatives. Elle s'inspire de tout ce qu'elle voit. Elle récupère tout ce qu'elle peut : carton, laine, tissus, palettes en bois, ... Heureusement, son grenier est grand pour stocker tout ça ! Tout est prétexte à la création. Dans son salon : lutins, chats, canards, coquelicots, yeux, bouches, ... ses œuvres cohabitent dans un joli remue-ménage. Son jardin et plus particulièrement son potager sont aussi des lieux où Pascale se ressource et où elle utilise sa créativité. L'année dernière, sa récolte de tomates fût exceptionnelle, nous raconte-t-elle.

Pour l'aider à développer ses talents artistiques, Pascale a découvert un chouette lieu où elle aime retrouver d'autres personnes qui, comme elle, aiment créer et avec qui elle a noué des liens d'amitié. Il s'agit de l'atelier de l'asbl le GABS à la rue Haute à Spy. En cette période de restrictions sanitaires, les ateliers ne se font qu'avec 3 personnes. Pascale ne raterait ces instants pour rien au monde et rêve déjà des moments où tout le monde pourra se retrouver autour d'une table et d'un bon verre. Epicurienne, elle décide dorénavant de profiter des belles choses et de belles personnes.



Grâce à cet état d'esprit, elle profite également des belles opportunités qui s'offrent à elle. Avec deux amies de l'atelier, elle a eu la chance de pouvoir exposer ses œuvres à la Maison Communale de Jemeppe-sur-Sambre.

Vous aussi souhaitez nous partager votre histoire, n'hésitez pas à contacter notre service communication au 071 71 05 22 ou 26 ou par e-mail via info@sambrhabitat.be.