

ÉDITORIAL

Feel Good, se sentir bien...

Qu'est-ce qui nous rend heureux ?

Nous qui sommes nés,
avons tous un parcours de vie différent,
semés de moments agréables,
d'obstacles plus ou moins faciles,
de bonheurs partagés, de chagrins,
de deuils...

Mais chacun d'entre nous trouve
la force de rebondir, d'avancer.

Nous voulons, à travers
nos épisodes « Feel Good »
vous rapporter ces histoires
qui nous prouvent que nous
sommes tous des hommes et
des femmes capables de résilience,
cette faculté de faire face
et de ressortir plus fort de
nos expériences,
fussent-elles traumatisantes.

Que la lecture de ces bouts de vie
vous donne confiance en vous,
en nous, pour qu'ensemble,
nous puissions reconnaître la chance
que nous avons de pouvoir vivre
et se sentir heureux !

Ann-Catherine ODDIE



PRÉSENTATION DES MÉDIATEURS TECHNIQUES

A Sambr'Habitat, nous avons la chance de compter sur deux employés précieux: les médiateurs techniques. L'un, Sergio, est l'ancien chef des ouvriers et s'occupe dorénavant des états des lieux d'entrées et de sorties. L'autre, Geordie, est un ancien ouvrier « espaces verts » et s'occupe maintenant des visites « contrôle » domiciliaires, des visites de logements en vue d'une mutation et des incivilités diverses tels que dégradations des communs d'immeubles, dépôts d'encombrants, voitures sans plaques,... Dans certains cas, il est amené à collaborer avec les agents de quartiers ou les agents constatateurs de la Commune. Tous deux travaillent depuis de nombreuses années à Sambr'Habitat et connaissent très bien son patrimoine et ses locataires. Tout en étant ferme à propos du Règlement d'Ordre Intérieur à respecter, ils sont disponibles et à l'écoute de vos préoccupations.

Nous les remercions ici pour le travail indispensable qu'ils effectuent pour préserver le patrimoine de Sambr'Habitat. Ce travail, en collaboration avec l'ensemble des autres services et notamment le service social, vise à permettre l'épanouissement de chacun dans son logement et son quartier.

Nous profitons ici de remercier particulièrement Geordie pour toutes ses années passées à Sambr'Habitat car il s'en ira bientôt vers d'autres occupations et profitera du repos bien mérité qu'offre la retraite! Merci Geordie pour ton professionnalisme, ta disponibilité, ... ton humour!



COMMENT PURGER VOS RADIATEURS?

Purger les radiateurs est une bonne habitude à prendre ! Cette opération très simple est indispensable pour évacuer les bulles d'air et les boues qui peuvent empêcher le bon fonctionnement de votre système de chauffage.



QUAND ? Avant la remise en route de votre chaudière et du moins à chaque fois qu'un radiateur ne présente pas la même température sur toute sa surface.

COMMENT ? Avant de commencer, désactivez le circulateur de votre système de chauffage. Le plus facile est de régler votre chaudière sur la position « été ». **Attendez que les radiateurs soient froids !** Commencez toujours par les radiateurs situés le plus bas (rez-de-chaussée) si vous devez purger plusieurs radiateurs, puis remontez progressivement jusqu'au dernier radiateur du circuit (dernier étage). **Attention**, si vous ne purgez

que les radiateurs de l'étage supérieur (là où l'air s'accumule le plus), ils risquent de se remplir à nouveau d'air dès que vous remettez la pompe de circulation en marche, en aspirant l'air qui est resté aux étages inférieurs.

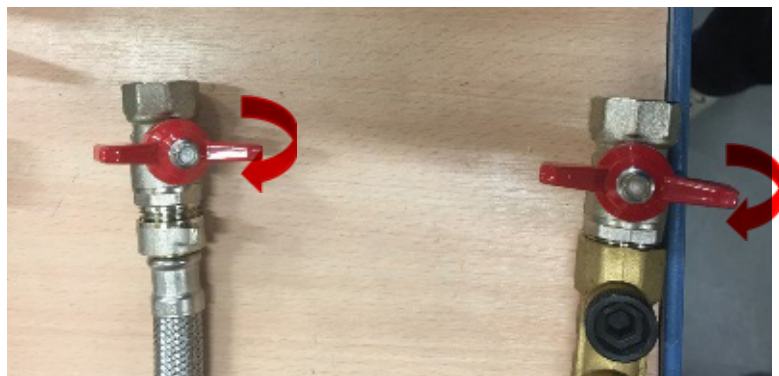
1. **Ouvrez à fond la vanne thermostatique.**
2. **Repérez le purgeur**, appelé aussi « vis de purge » qui se trouve toujours en haut du radiateur.
 3. **Munissez-vous d'une clé de purge** souvent de forme papillon, en vente dans tous les magasins de bricolage, ou parfois un simple tournevis.
 4. **Placez un récipient sous la vis de purge** et dévissez légèrement celle-ci, jusqu'à ce que vous entendiez un **sifflement**. Quand le purgeur crache de l'eau, laissez-le encore ouvert quelques secondes. Notez que l'eau qui s'évacue peut être brunâtre, cela n'a rien d'anormal : elle contient une partie des boues du radiateur.
5. **Quand le filet d'eau est propre et régulier**, refermez le purgeur **sans forcer**. Une petite goutte peut encore perler juste après la fermeture. Mais si l'écoulement est continu, mieux vaut remplacer la vis de purge.
6. **Réglez la vanne thermostatique** que vous aviez ouverte à fond, sur votre température de confort.



APRÈS LA PURGE DE VOS RADIATEURS : rétablissez la pression.

En purgeant votre ou vos radiateur(s), vous avez peut-être fait baisser la pression à l'intérieur du circuit. Vous pouvez la rétablir **en rajoutant de l'eau** via le robinet de remplissage. Celui-ci se situe généralement dessous ou à proximité immédiate de la chaudière.

- Ouvrez-le avec précaution et surveillez le manomètre (sorte de compteur à aiguille) sur le tableau de bord de la chaudière (aiguille noire sur la photo ci-dessous).
- Cessez le remplissage et fermez le robinet dès que l'aiguille atteint la pression conseillée. (L'aiguille rouge est un repère à positionner sur 1,5). Celle-ci diffère en fonction du modèle mais peut être identifiée via la zone verte du cadran de pression.



EN CAS DE DOUTE, CONTACTEZ LE MATIN NOTRE SERVICE TECHNIQUE AU 071 710 540.

Retrouvez cette fiche technique sur www.sambrhabitat.be

OPÉRATION PROPRETÉ



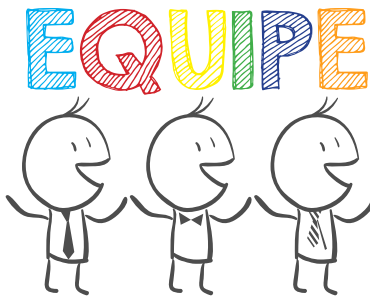
Cette année, c'est le 27 mars qu'aura lieu la journée « Wallonie Plus Propre ». Pour la 4e fois, les membres du personnel de Sambr'Habitat se mobiliseront pour cet évènement dans certains de vos quartiers. N'hésitez pas à nous rejoindre pour qu'ensemble nous rendions notre/votre environnement plus agréable à vivre

ATTENTION AUX « FAUSSES ENTREPRISES »

Nous avons été informés qu'une entreprise est venue prendre des mesures de châssis sur Jemeppe-s-Sambre, prétextant un prochain chantier de rénovation. Il n'en est rien! Ces prochains chantiers sont actuellement à l'étude et dès lors aucune entreprise n'a été mandatée à ce jour. Sachez que chaque locataire sera prévenu par courrier de Sambr'Habitat annonçant toute rénovation concernant son logement. Ce courrier reprendra entre autre le nom de l'entreprise désignée. Attention donc aux faux agents, fausses entreprises. En cas de doute, contactez-nous au **071 710 540**.



LE CCLP EST À VOTRE DISPOSITION



Le CCLP, Conseil Consultatif des Locataires et Propriétaires, qui regroupe une quinzaine de locataires de Sambr'Habitat, a plusieurs missions dont l'accueil des nouveaux locataires et la contribution à la cohésion sociale dans les quartiers de Jemeppe s/ Sambre et Sambreville gérés par SH.

Le groupe a à cœur de se faire connaître auprès de vous et de vous informer de leurs activités pour l'année 2020.

Si vous êtes intéressés de recevoir ces informations, merci de transmettre vos coordonnées électroniques à l'adresse suivante: myriammanu1@gmail.com.

LOCATION DE GARAGES

Nous nous permettons ici de vous rappeler les conditions à respecter lors de la location de l'un de nos garages (comme stipulé dans notre ROI). Celui-ci est mis à disposition, en priorité, afin d'y entreposer un véhicule immatriculé. Il n'est pas autorisé d'y entreposer des objets de valeur, des objets liés à une activité commerciale, des dépôts de carburant ou tout autre objet inflammable.

Tout rassemblement intempestif aux alentours des batteries de garage sera interdit dans un respect du voisinage et de l'environnement.

Il est interdit également d'effectuer des réparations aux engins mécaniques dans ces espaces.

Merci de ne pas déposer d'encombrants aux alentours des batteries de garages et d'entretenir correctement l'entrée de celui-ci (mauvaises herbes,...),

Bien entendu, la sous-location des garages est strictement interdite.

Le garage ne pourra donc pas être prêté!





PRESENTATION DE « LA RUCHE »

« La Ruche est un espace d'accueil de jour qui est situé rue de la Passerelle, 8 à Taminés.

On peut y trouver toutes sortes d'activités :

Le lundi matin de novembre à mars, une semaine sur deux, on peut y participer aux petits-déjeuners solidaires, un petit-déjeuner copieux et gratuit y est servi dans une ambiance conviviale.

Lundi après-midi, c'est l'info-logement. Si vous avez besoin d'une aide pour une recherche de logement ou toute autre question concernant le logement, vous pouvez venir de 14h à 16h30.

Le mardi de 13h à 16h une fois par mois a lieu un atelier sur le thème du bien-être : cuisine, relaxation, créations, sorties, etc... forment le programme de cet atelier. Participation gratuite ! Plus d'info auprès d'Anne-Sophie Xavier : 0498 75 88 51

Le mercredi de 10h à 16h, le jeudi et le vendredi de 11h à 16h, la Ruche est ouverte à toute personne qui le souhaite. Petit café, jeu de société, atelier cuisine, groupe tricot, couture, bricolage... bien des possibilités sont offertes. Nous avons aussi un superbe espace extérieur dans lequel nous aimerions créer un potager et d'autres espaces pour des fleurs, de la détente, et simplement profiter d'un rayon de soleil à l'extérieur. Avis aux amateurs, nous recherchons des bénévoles pour travailler dans cet espace avec nous !

Si vous avez envie d'avoir plus d'infos, si vous voulez découvrir le lieu, n'hésitez pas à pousser la porte !! »

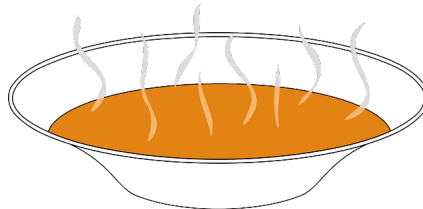
ET D'AUTRES ESPACES D'ACCUEIL EN PERIODE DE GRAND FROID

Dans la Commune de Sambreville, plusieurs espaces d'accueil existent et ouvrent leurs portes, notamment en période de grand froid.

1. Comme dit plus haut, l'espace d'accueil « La Ruche » de l'APL propose, un lundi sur deux, un petit déjeuner de 8h00 à 10h30. L'autre lundi, les petits déjeuners sont proposés par le GABS avec le bus des quartiers dans la Commune de Jemeppe s/Sambre.
2. L'Entrain organise aussi, l'autre lundi, une pause café de 8h00 à 12h00 à la Maison de la Cohésion Sociale jusqu'au 30 mars 2020.
3. Du 1^{er} novembre au 31 mars, la Croix-Rouge est ouverte tous les jours et vous propose soupe et café.
4. Les Relais du Cœur sont également ouverts tous les mercredis midi.

Pour plus d'informations:

- La Ruche: 14, Rue de la Passerelle, 5060 TAMINES - 071/77.21.38
- L'Entrain: 8, Place de la gare, 5060 AUVELAIS - 071 95 02 01
- La Croix-Rouge Val de Sambre: 18A, Rue des Bachères, 5060 TAMINES - 071/74 41 51 - 0474/46 04 93
- Les Relais du Cœur: 14, Av. Roosevelt, 5060 AUVELAIS - 0496/38 72 03



SAMBR'HABITAT ET VOUS: MAGAZINE D'INFORMATIONS DE SAMBR'HABITAT.

PERMANENCES ADMINISTRATIVES:
Rue Pré des Haz 23 à 5060 TAMINES
Lundi, mardi et jeudi de 13h00 à 16h00
Tél.: 071 71 05 20 - Fax: 071 71 05 34

ÉDITEUR RESPONSABLE:
SCRL SAMBR'HABITAT par la SWL 9120
N°entreprise 402.546.337

Pour toute question technique, veuillez appeler le 071 71 05 40